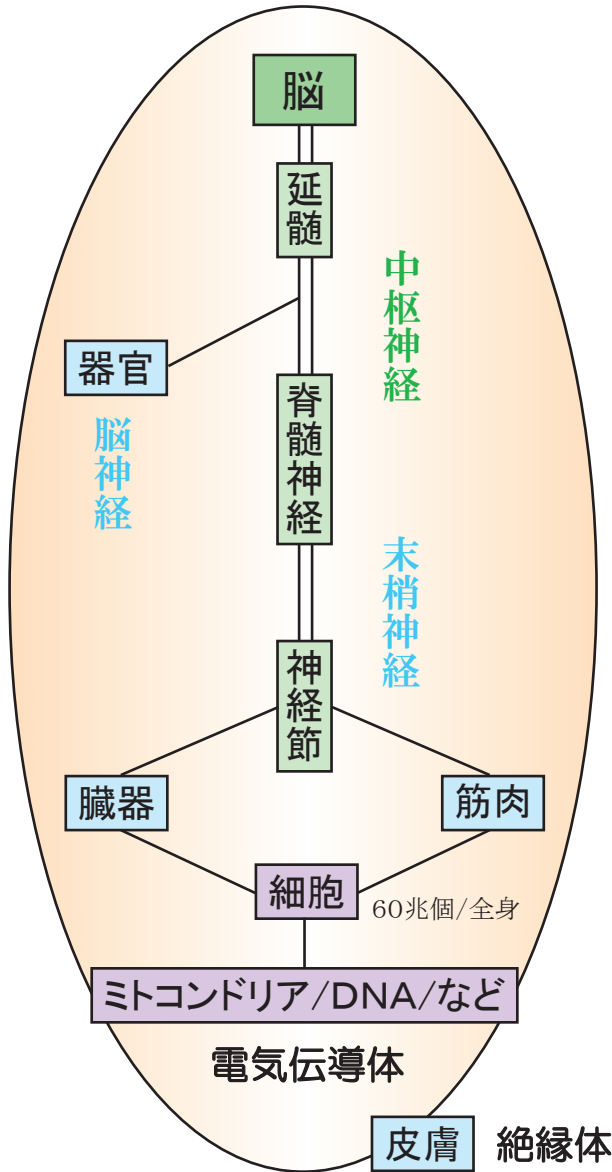


## 人体の電気システム

人の活動＝電気の発生＝人は電動体

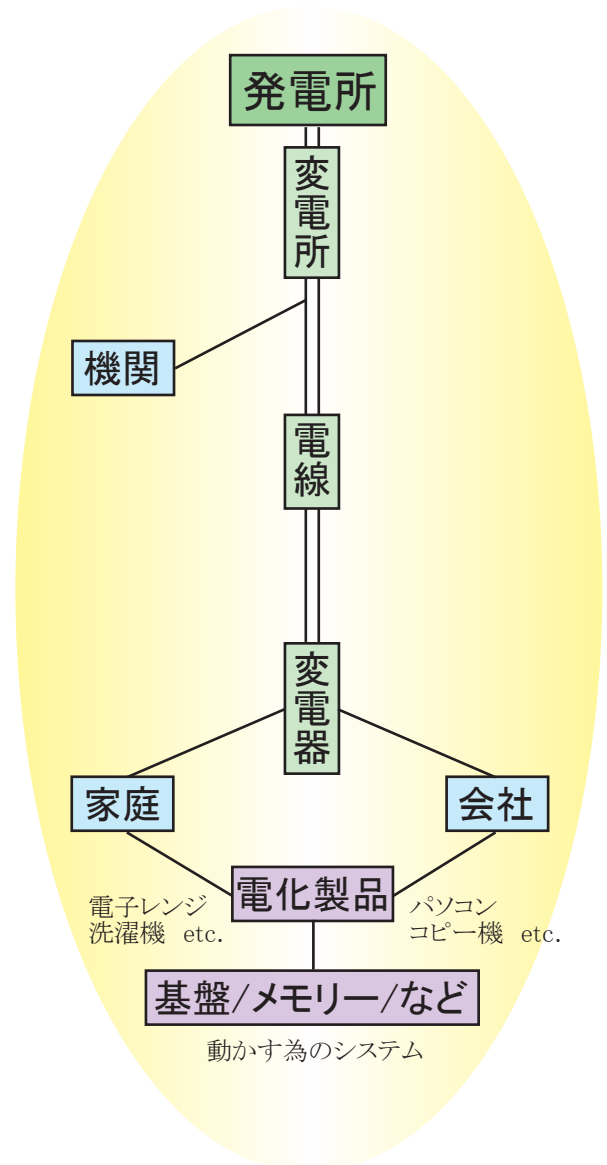


電気を流すと筋肉が収縮する

通電療法＝運動の足りない筋肉に対して  
外から電気を流すことで  
筋肉を収縮させる療法。

## 電気の供給システム

機械の活動＝電気の供給



電気の流れ＝電場の発生(電磁波)

電子機器の電場は、電子機器が壊れるほどの  
磁力はないですが、磁石では壊れます。

科学的知識が発達していない時代には、トーマス・エジソンやニコラ・テスラなどの電気学者は、魔法使い(電気＝魔法)と思われていました。

人体のしくみや病気のしくみも科学的に解明されていないことがたくさんあります。生体反応を捉え、筋肉バランスの調整を主としたDKS療法の理論もその一つでしょう。